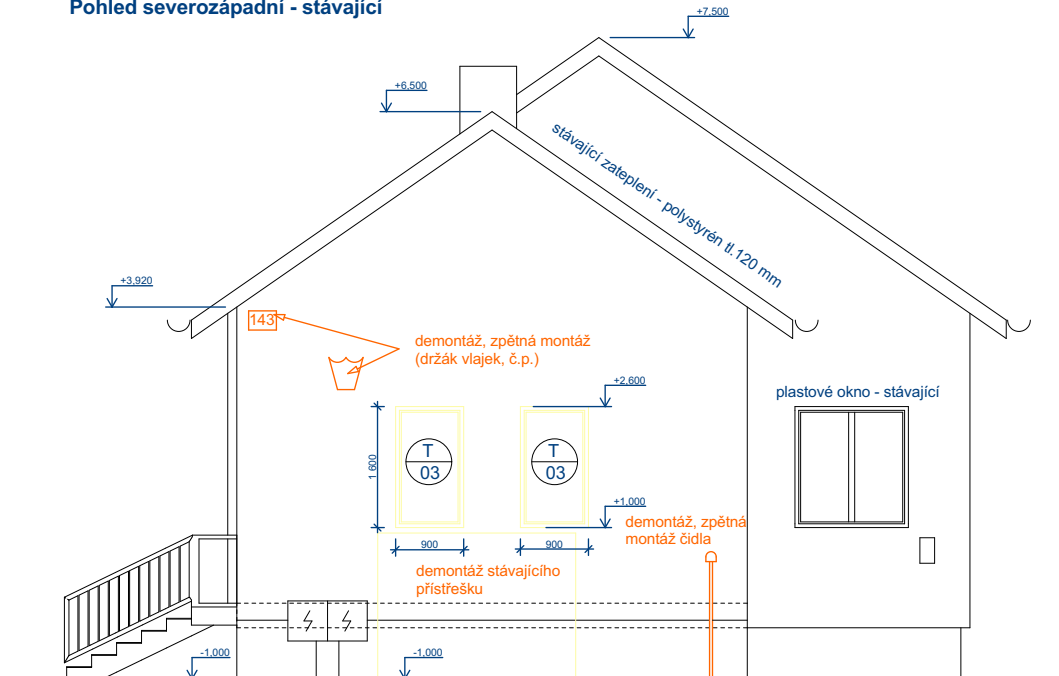
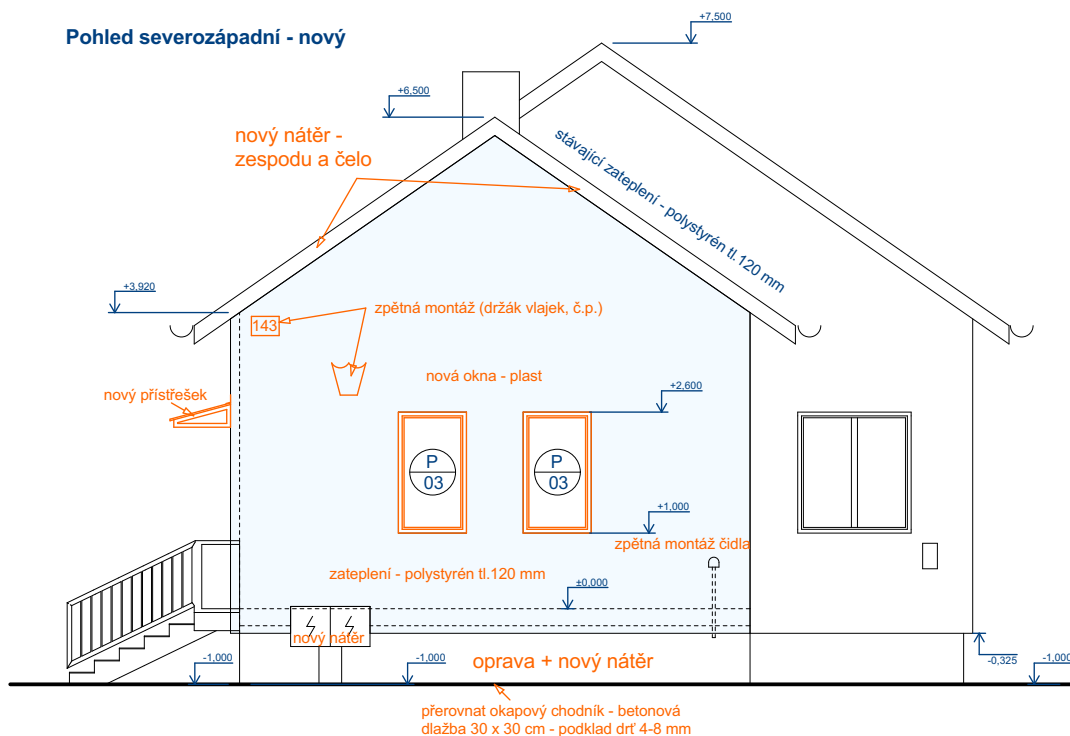



Pohled severozápadní - stávající



Pohled severozápadní - nový



Bouraná okna :  stávající dřevěná zdvojená okna - bouraná - 900/1600 mm - 2 ks

Nová okna :  nová plastová okna s izolačním trojsklem $U_w < 0,9 \text{ W/m}^2\cdot\text{K}$, $U_g = 0,5 - 0,7 \text{ W/m}^2\cdot\text{K}$, hloubka rámu min.80 mm, středové těsnění, barva bílá - 900/1600 mm - 2 ks - jednokřídlové - otevíravé a sklápěcí, všechna okna - parapet vnější - poplast plech - š.cca 150 mm

Zodpovědný projektant	Ing. Martin Šolc	Vypracoval	Ing. Martin Šolc
Investor:	Město Nové Město na Moravě		
Adresa:	Vratislavovo náměstí 103, 592 31 Nové Město na Moravě		
Projektant:	Ing. Martin Šolc, Smrková 1639, Nové Město na Moravě, 592 31		
Místo stavby:	Pohledec č.p.143		
Okres:	Žďár nad Sázavou	Kraj:	Vysočina
Stavba:	Optimalizace úspor energií v budově MŠ Pohledec - II.etapa		
Obsah:	Pohled severozápadní - stávající a nový		
		Stupeň:	DRS
		Formát:	A4
		Číslo zakázky:	24/12/01
		Datum:	prosinec 2024
		Verze:	1
		Měřítko	Číslo výkresu
		1:100	09